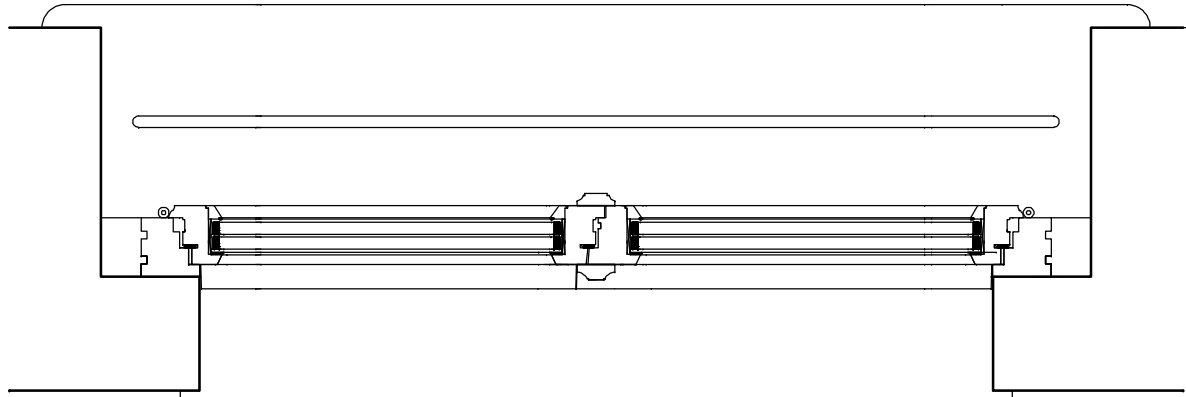
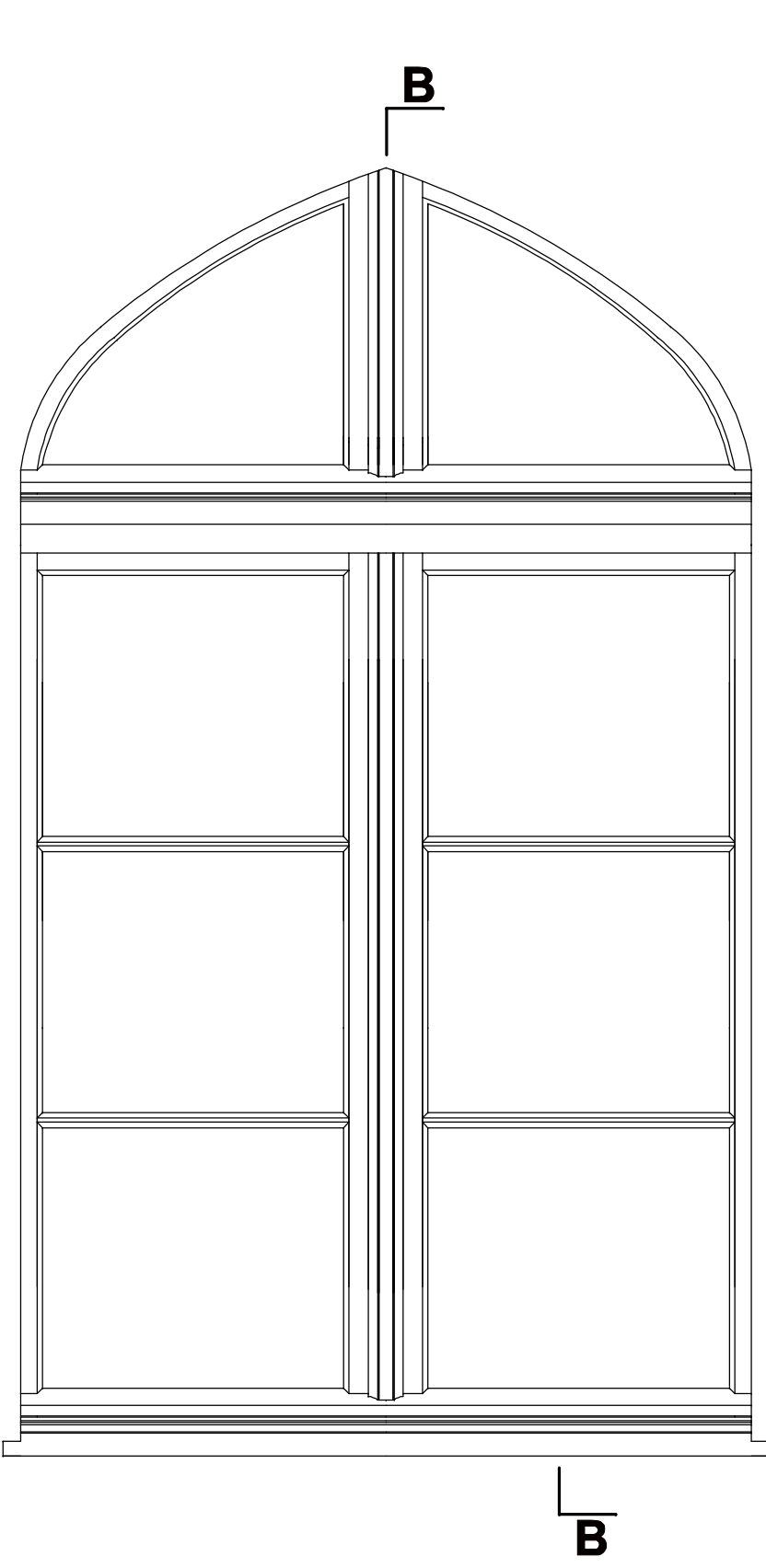
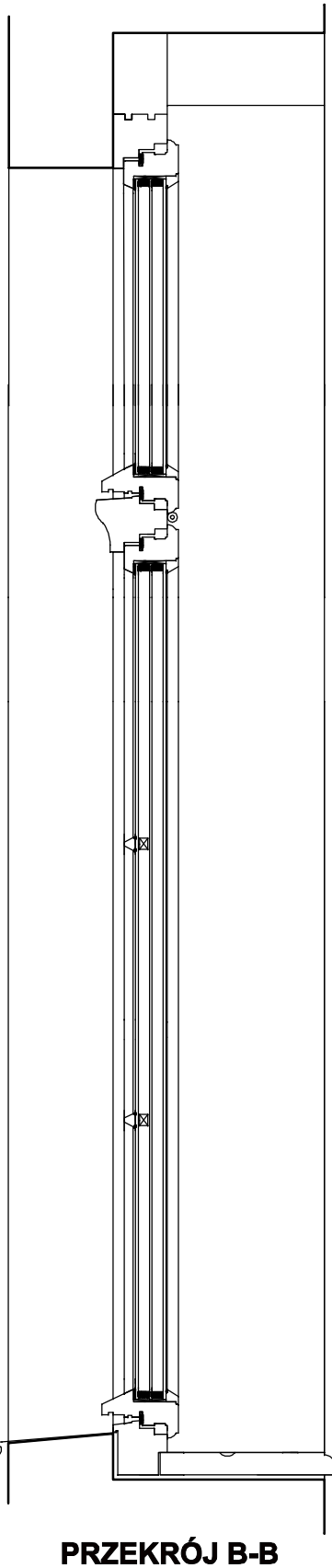


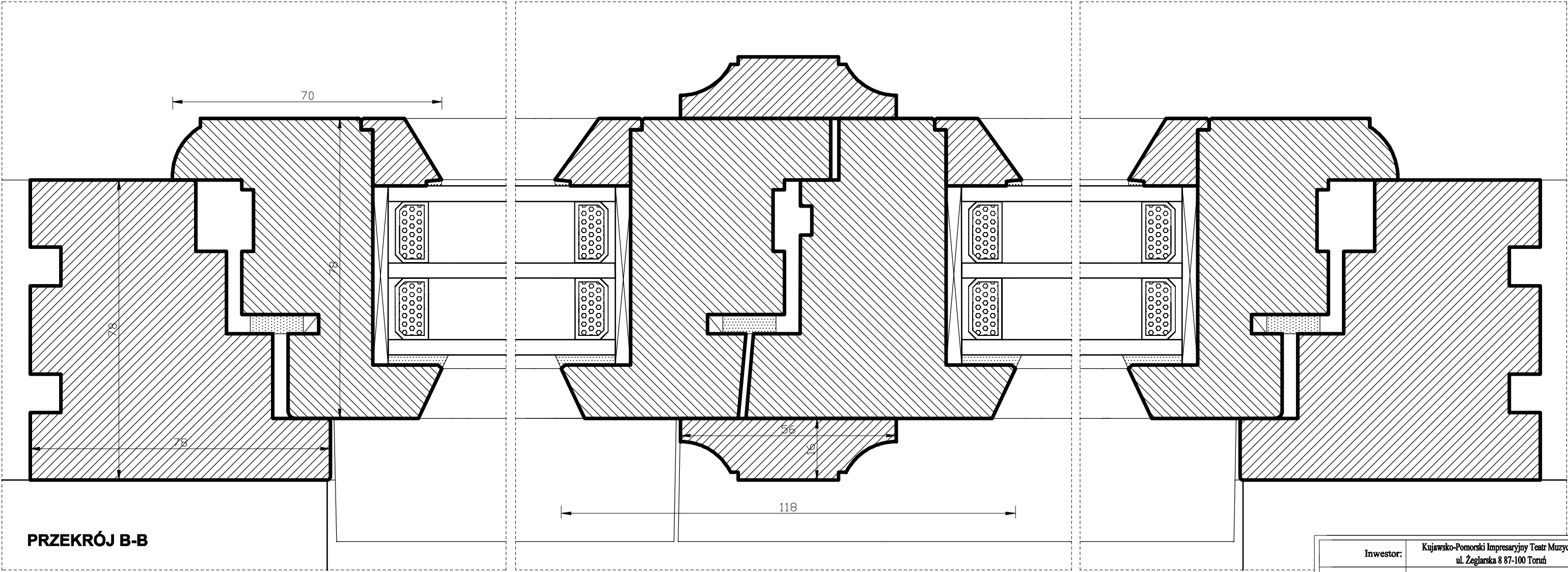
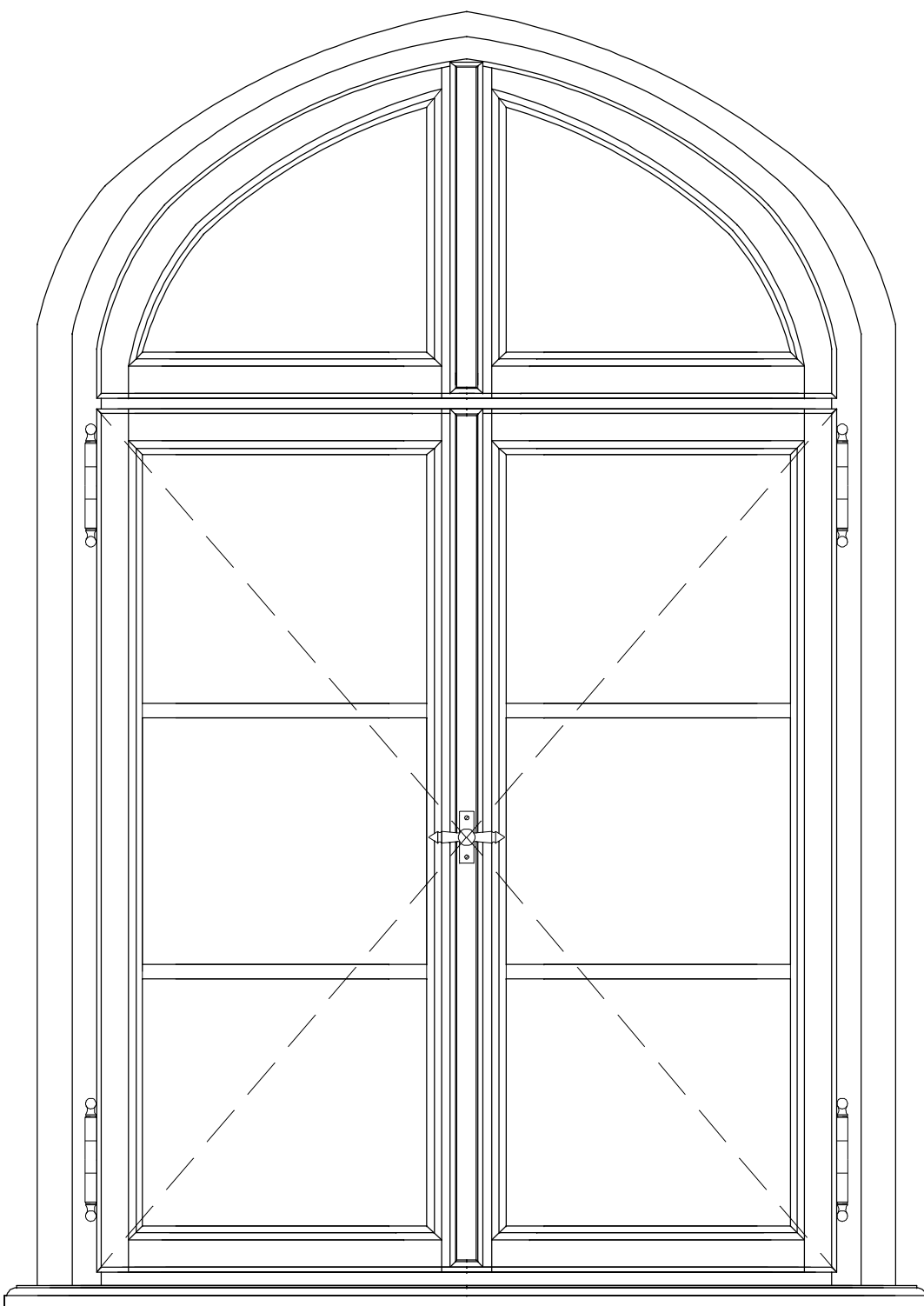
PRZEKRÓJ A-A



PRZEKRÓJ A-A



PRZEKRÓJ B-B



PRZEKRÓJ B-B



SKALA 1:1

Inwestor:	Kujawsko-Pomorski Inżynierski Tętni Murczyński ul. Żeglarska 8 87-100 Toruń
Obiekt:	ZESPÓŁ PALACOWO-PARKOWY W WIEŚCU „STARY DWÓR” UL. PARKOWA, 87-880 WIENIEC
Typ dokumentacji:	PROJEKT WYKONAWCZY
Tytuł rysunku:	STOLARKA OKIENNA - TYP O6
Opracowanie:	Ewa Bożejowicz magister inżynierska zabytków Nr dyplomu 1400/183688/2006
Data:	październik 2016 Skala 1:1, 1:10 Nr rysunku: 5/7
Wszystkie prawa zastrzeżone. Powielanie lub wykorzystywanie niezgodnie z przeznaczeniem bez zgody autora zabronione.	